

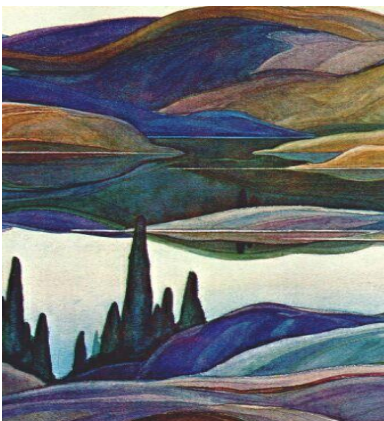


bernard betel centre

**15 мая 2018 г Автобус отходит в 9.00 ам
Кляйнберг: McMichael Картинная Галерея,
парк, обед в ресторане. Цена \$90**

В первые десятилетия двадцатого века обстоятельства объединили нескольких художников, которые стремились исследовать через искусство уникальный характер канадского ландшафта. В совокупности они согласились с тем, что прочные регионы дикой природы Канады необходимо записывать в отличительном стиле живописи. Этот стиль нарушит европейскую традицию и отразит все более националистические настроения. Сегодня эти мужчины являются одними из самых известных художников Канады. Для многих их работы стали символом того, что является явно канадской

Галерея спрятана в красивом лесу с открытым садом скульптур. Наслаждайтесь экскурсией по галерее и прекрасным обедом в Aura Café в Cashew & Chive in the Grand Hall.



**Bernard Betel Centre • 1003 Steeles Ave. W., Toronto, Ont. M2R 3T6
416-225-2112 • www.betelcentre.org**

We gratefully acknowledge the financial support from:

Charitable number 11921 5697 RR0001

